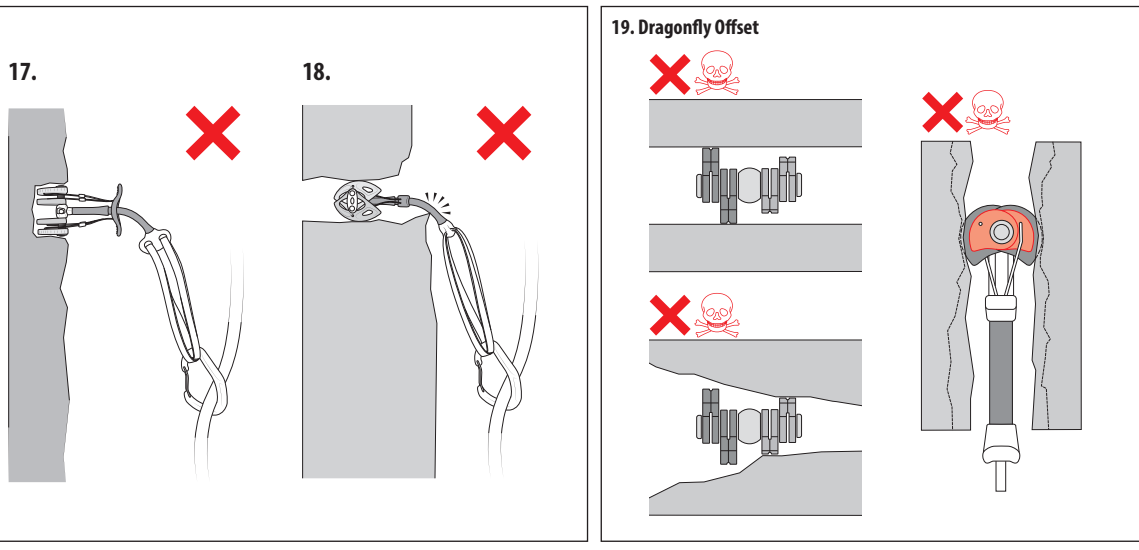
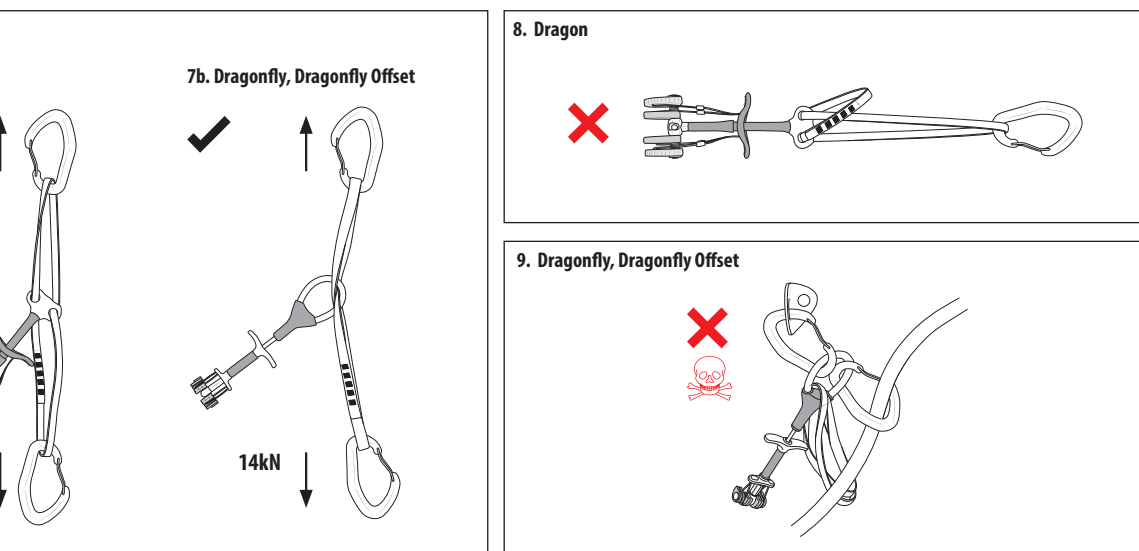
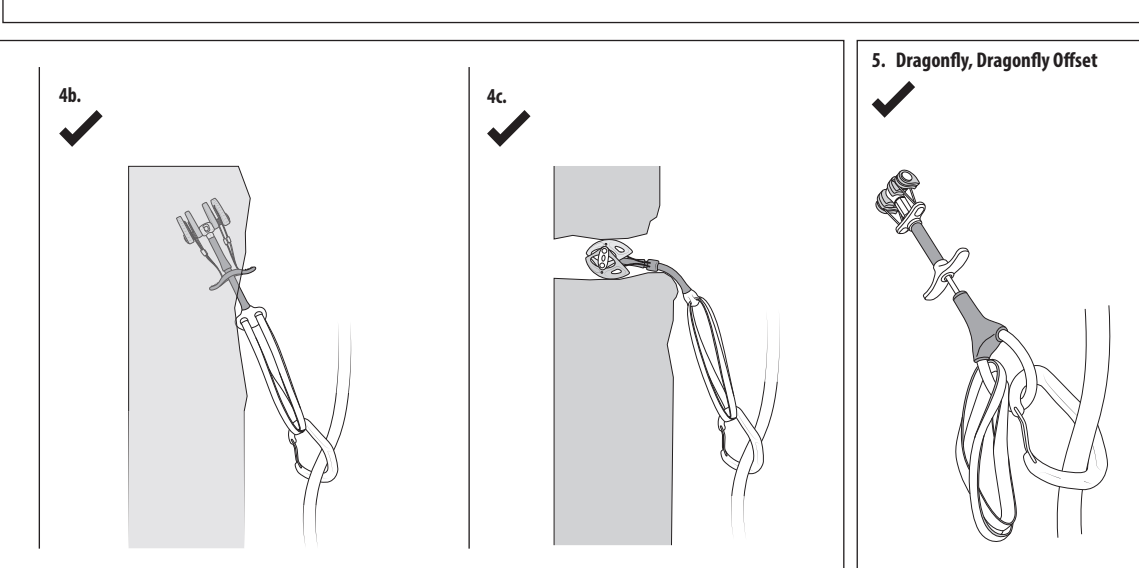
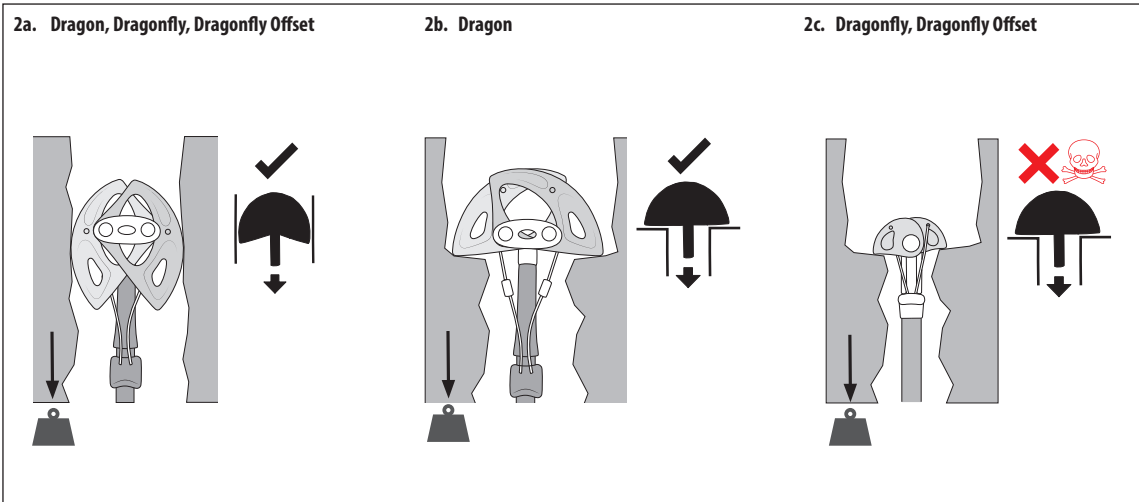


EN - PRIOR TO USE THE USER IS OBLIGED TO COMPLETE THE FOLLOWING INFORMATION - User's Name: Place of Purchase: Date of Purchase: Date First Used. FR - AVANT UTILISATION, L'UTILISATEUR A L'OBLIGATOIREMENT DE COMPLETER LES SUIVANTES INFORMATIONS: Nom: Point d'achat: Date d'achat: Date premier utilisation.

Table with columns for Dragonfly Offset Cam specifications: #, min, mm, in, in, 1kN, 2kN. Rows include data for Dragonfly Offset Cam and Dragonfly Cams.

Table with columns for Dragonfly Cams specifications: #, min, mm, in, in, 1kN, 2kN. Rows include data for Dragonfly Cams.



EN - PRIOR TO USE THE USER IS OBLIGED TO COMPLETE THE FOLLOWING INFORMATION - User's Name: Place of Purchase: Date of Purchase: Date First Used. FR - AVANT UTILISATION, L'UTILISATEUR A L'OBLIGATOIREMENT DE COMPLETER LES SUIVANTES INFORMATIONS: Nom: Point d'achat: Date d'achat: Date premier utilisation.

Table with columns for Dragonfly Offset Cam specifications: #, min, mm, in, in, 1kN, 2kN. Rows include data for Dragonfly Offset Cam.

Table with columns for Dragonfly Cams specifications: #, min, mm, in, in, 1kN, 2kN. Rows include data for Dragonfly Cams.

EN: Warning! Working at height, rock climbing, mountaineering and related activities are inherently dangerous. It is the responsibility of any person using this equipment to learn and practice the proper techniques...

1. Ceux-ci directives parcourent l'utilisation des dispositifs de camme DMM, conformément à une utilisation normale et internationale. En cas de doute s'il vous plaît contactez-nous. 2. Ce produit peut être utilisé conjointement avec tout élément adéquat d'équipement de protection individuel (EPI) en rapport avec la directive 89/686/CEE...

13. Anker: 13.1 Positioning of the anchorage point is crucial for safe fall arrest and this must take into account the anticipated fall distance including rope stretch, the deployment of the shock absorption system (where used) and the length of the connector...

14.1 Désinfection et nettoyage: Laver à l'eau courante portée à 30°C avec un savon liquide dont le pH est compris entre 5,5 et 8,5 pendant 15 minutes. Rincer soigneusement et laisser sécher naturellement dans une pièce tempérée et aérée...

EN - PRIOR TO USE THE USER IS OBLIGED TO COMPLETE THE FOLLOWING INFORMATION - User's Name: Place of Purchase: Date of Purchase: Date First Used. FR - AVANT UTILISATION, L'UTILISATEUR A L'OBLIGATOIREMENT DE COMPLETER LES SUIVANTES INFORMATIONS: Nom: Point d'achat: Date d'achat: Date premier utilisation.

UKCA and CE certification marks and logos for DMM International Ltd. Includes logos for UKCA, CE, and various standards.

Anwendungsmethoden. Es ist unmöglich, sie alle vorherzusagen. Nichts ist besser, als von einer geschulten und kompetenten Person in der Anwendung des Produktes gelehrt zu werden und verstehen Sie diese. WICHTIG! Bitte lesen Sie sich diese Informationen vor dem Einsatz des Produktes...

1. Ces directives parcourent l'utilisation des dispositifs de camme DMM, conformément à une utilisation normale et internationale. En cas de doute s'il vous plaît contactez-nous. 2. Ce produit peut être utilisé conjointement avec tout élément adéquat d'équipement de protection individuel (EPI) en rapport avec la directive 89/686/CEE...

13. Anker: 13.1 Positioning of the anchorage point is crucial for safe fall arrest and this must take into account the anticipated fall distance including rope stretch, the deployment of the shock absorption system (where used) and the length of the connector...

14.1 Désinfection et nettoyage: Laver à l'eau courante portée à 30°C avec un savon liquide dont le pH est compris entre 5,5 et 8,5 pendant 15 minutes. Rincer soigneusement et laisser sécher naturellement dans une pièce tempérée et aérée...

EN - PRIOR TO USE THE USER IS OBLIGED TO COMPLETE THE FOLLOWING INFORMATION - User's Name: Place of Purchase: Date of Purchase: Date First Used. FR - AVANT UTILISATION, L'UTILISATEUR A L'OBLIGATOIREMENT DE COMPLETER LES SUIVANTES INFORMATIONS: Nom: Point d'achat: Date d'achat: Date premier utilisation.

UKCA and CE certification marks and logos for DMM International Ltd. Includes logos for UKCA, CE, and various standards.

1. Ces directives parcourent l'utilisation des dispositifs de camme DMM, conformément à une utilisation normale et internationale. En cas de doute s'il vous plaît contactez-nous. 2. Ce produit peut être utilisé conjointement avec tout élément adéquat d'équipement de protection individuel (EPI) en rapport avec la directive 89/686/CEE...

13. Anker: 13.1 Positioning of the anchorage point is crucial for safe fall arrest and this must take into account the anticipated fall distance including rope stretch, the deployment of the shock absorption system (where used) and the length of the connector...

14.1 Désinfection et nettoyage: Laver à l'eau courante portée à 30°C avec un savon liquide dont le pH est compris entre 5,5 et 8,5 pendant 15 minutes. Rincer soigneusement et laisser sécher naturellement dans une pièce tempérée et aérée...

EN - PRIOR TO USE THE USER IS OBLIGED TO COMPLETE THE FOLLOWING INFORMATION - User's Name: Place of Purchase: Date of Purchase: Date First Used. FR - AVANT UTILISATION, L'UTILISATEUR A L'OBLIGATOIREMENT DE COMPLETER LES SUIVANTES INFORMATIONS: Nom: Point d'achat: Date d'achat: Date premier utilisation.

EN - PRIOR TO USE THE USER IS OBLIGED TO COMPLETE THE FOLLOWING INFORMATION - User's Name: Place of Purchase: Date of Purchase: Date First Used. FR - AVANT UTILISATION, L'UTILISATEUR A L'OBLIGATOIREMENT DE COMPLETER LES SUIVANTES INFORMATIONS: Nom: Point d'achat: Date d'achat: Date premier utilisation.

UKCA and CE certification marks and logos for DMM International Ltd. Includes logos for UKCA, CE, and various standards.



